

Stație de potabilizare de 690 mc/zi

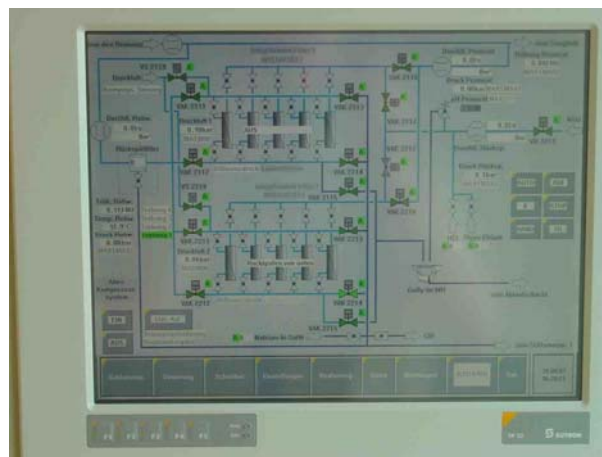


Ultrafiltrare 2 linii paralele

Tipul instalației:	Stație de potabilizare
Debit:	8 l/s (ca. 690 mc/zi)
Procedeu:	sită, ultrafiltrare
Scopul:	producerea apei potabile, din apa freatică
Sarcina :	Îndepărtarea turbidității, a virusilor și a bacteriilor din apă.
Realizare:	Instalație de mărime mică până medie, o tehnică simplă și robustă



Distribuitor.



Panou de comandă.

Sediul:

Georgi Wassertechnik GmbH
Hohe Heide 8
97506 Grafenrheinfeld
Tel: 0 97 23 / 93 48 - 0
Fax: 0 97 23 / 93 48 - 28
e-mail: info@gwtgmbh.de

Punct de lucru:

Georgi Wassertechnik GmbH
Industriestrasse 26
72585 Riederich
Tel.: 0 71 23 / 38 95 - 48
Fax.: 0 71 23 / 38 95 - 47

Reprezentant în România:

SC. EcoApaSol SRL

mesaj@ecoapasol.info

0788 181997

www.ecoapasol.ro